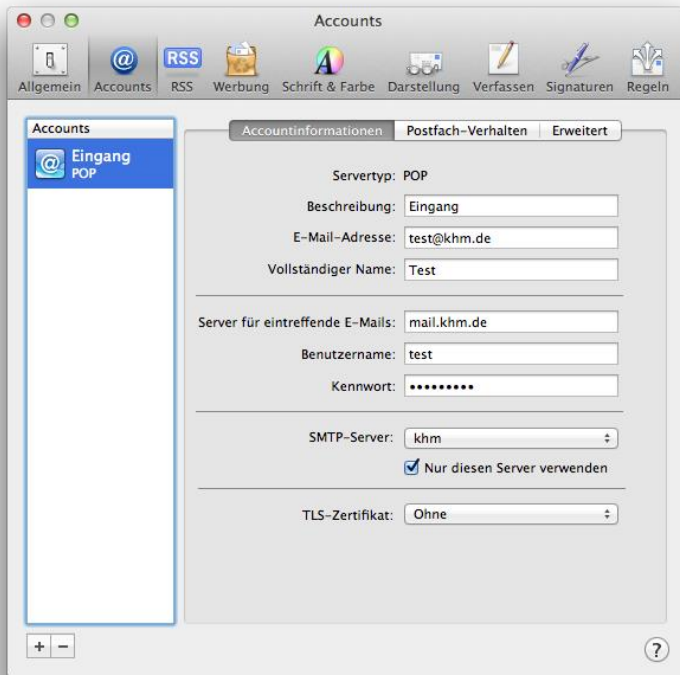


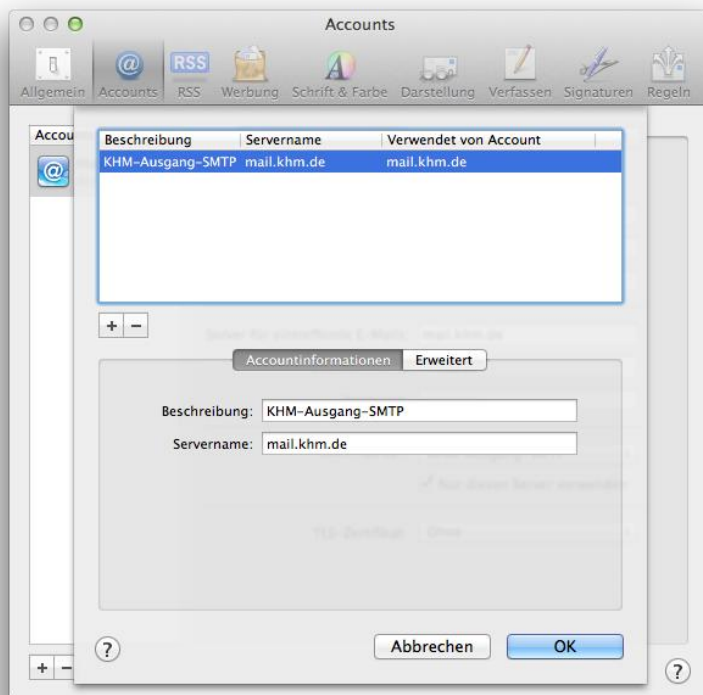
# KHM Postausgang Authentifizierung

1.) Klicken Sie in Apple Mail oben auf Mail -> Einstellungen.



2.) Im oberen Reiter wählen Sie „Accounts“ aus und klicken in der linken Liste auf Ihr KHM-Account.

3.) Im rechten Fenster klicken Sie im Reiter „Accountinformationen“ auf SMTP-Server -> SMTP-Serverliste bearbeiten ...



- 4.) Wählen Sie mail.khm.de in der Liste aus und klicken unten im Reiter auf „Erweitert“.
- 5.) Setzen Sie ein Häkchen bei „SSL verwenden“, Authentifizierung muss Kennwort ausgewählt werden und tragen Sie Ihr Mail Benutzername und Passwort ein.
- 6.) **Wichtig!** „Eigenen Port verwenden:“ muss 465 eingetragen werden

Beschrei...	Servername	Verwendet von Account
KHM	mail.khm.de	KHM

+ -

Accountinformationen **Erweitert**

Accounteinstellungen automatisch erkennen und übernehmen

Port:   SSL verwenden

Authentifizierung:

Unsichere Authentifizierung erlauben

Benutzername:

Passwort:

?

- 7.) Mit OK bestätigen und schließen.