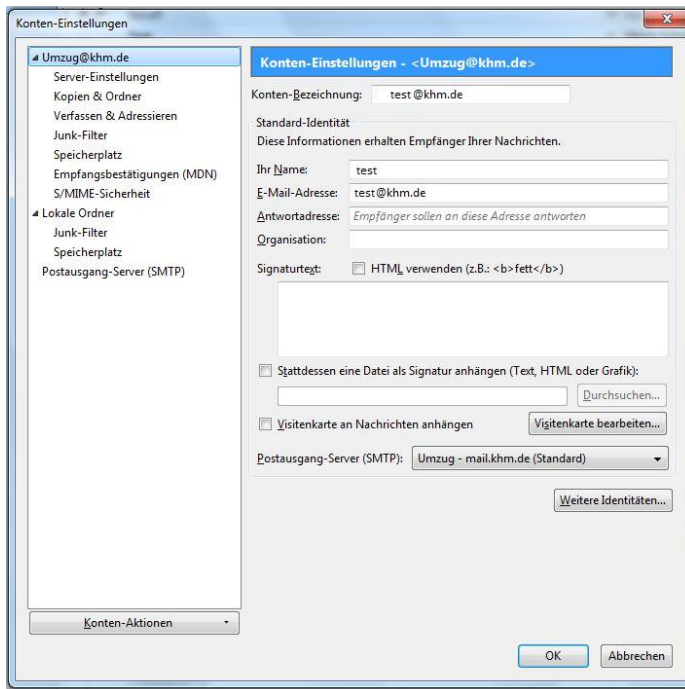
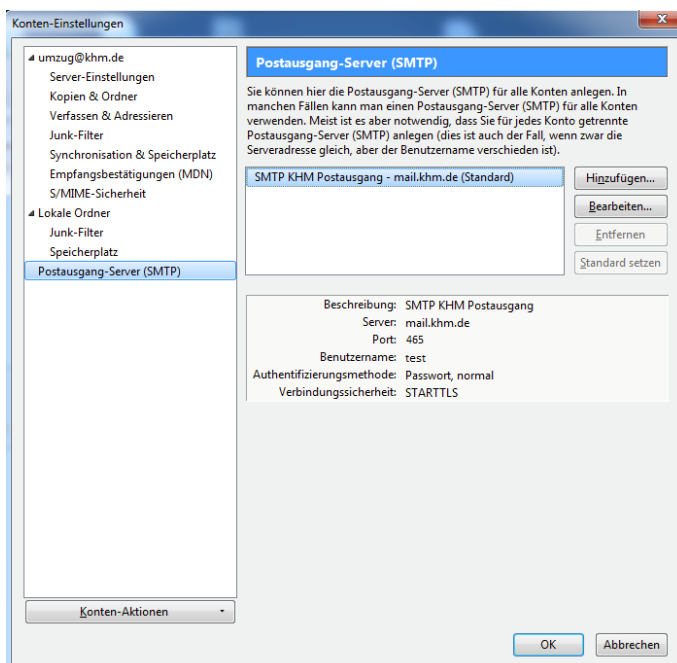


KHM Postausgang Authentifizierung

1.) Klicken Sie in Thunderbird auf Extras -> Konto-Einstellungen.

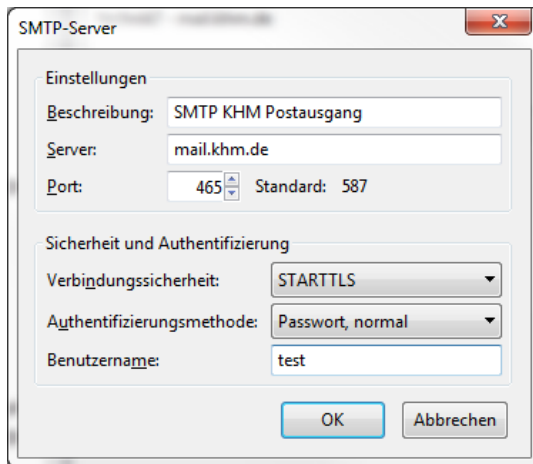


2.) Im linken Fenster wählen Sie „Postausgang-Server(SMTP)“ aus und klicken in der rechten Liste auf Ihr KHM-Account.



3.) Klicken Sie dann auf „Bearbeiten“.

4.) Stellen Sie die Einstellungen wie im Bild dargestellt ein.



5.) Klicken Sie auf „OK“. Beim erstmaligen Versenden kann das Zertifikat abgefragt werden..